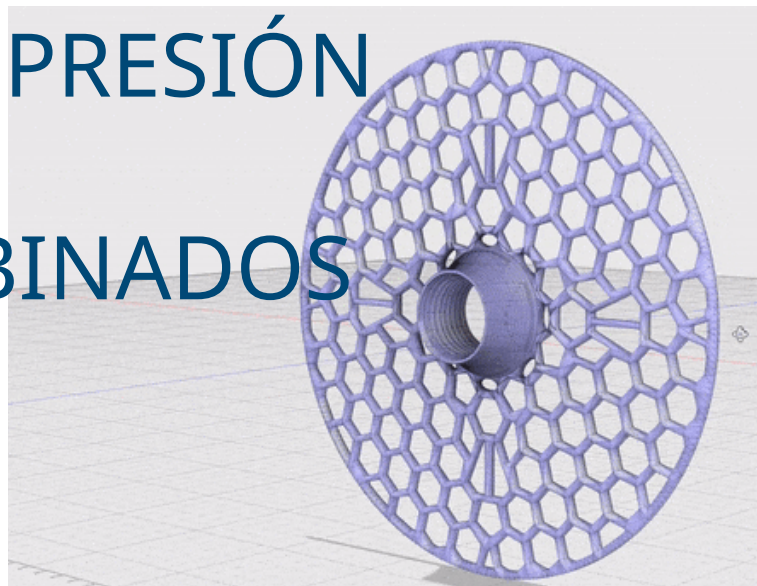




BELZONA  
INSIDER

SOLO PARA DISTRIBUCIÓN INTERNA

# BELZONA Y LA TECNOLOGÍA DE IMPRESIÓN 3D COMBINADOS



En numerosas ocasiones, se nos ha solicitado una solución para la reparación de tuberías de geometría sencilla, como tramos rectos y curvas muy suaves. El mes pasado, presentamos un nuevo accesorio, la malla **Belzona 9621** (3D Leak Seal Mesh), que se combina con los compuestos para reparación de metal Belzona 1100 y 1200 creando un sistema de reparación para fugas en curso. El sistema ha sido diseñado para efectuar reparaciones en tuberías rectas.

La malla 3D fue diseñada por Ivan Ordaz, gerente de nuestro distribuidor autorizado, Belzona Florida. Ivan utilizó su conocimiento, pericia y extensa experiencia con los productos Belzona para desarrollar esta solución innovadora. La malla 3D está hecha de nylon flexible de alta resistencia. La flexibilidad de la malla le permite contornear tuberías de cualquier diámetro  $\geq 3"$  (7,62 cm). Esto elimina la necesidad de fabricar una placa de metal que coincida con la especificación del tubo cada vez que surge una emergencia.

Para obtener información más detallada sobre cómo realizar una reparación de fugas en curso con Belzona 3D Mesh, lea la publicación del blog: [Cómo reparar una fuga en curso con la malla Belzona 3D Mesh](#) o vea el video de la reparación en [Belzona TV](#).

Como parte del lanzamiento de **Belzona 9621**, realizamos nuestro primer evento de Facebook Live, durante el cual mostramos cómo se efectúa la reparación paso a paso, y suministramos información completa sobre los productos Belzona y la tecnología de impresión 3D que se creó para reparar fugas en curso. Si se perdió la demostración en vivo, haga clic aquí para ver el video.



NUEVO en el BLOG BELZONA: suscríbese hoy para leer nuestra última publicación del blog: [Cómo reparar un chavetero agrandado](#). Los componentes pequeños siempre generan grandes problemas en los equipos rotativos. Las chavetas de los ejes deben resistir el estrés de arranques y paradas repentinos. Cuando la chaveta se desgasta o se rompe, toda la unidad se detiene. En muchas instalaciones, el costoso y lento proceso de reemplazo de la chaveta implica el desmontaje de la máquina, la extracción del eje y el mecanizado a nuevo de la chaveta y la ranura. Con el empleo de los compuestos poliméricos de reparación de Belzona, los chaveteros se pueden reemplazar en el lugar, eliminando la necesidad de un desmontaje costoso y lento. Lea la publicación completa para conocer cómo puede ayudar a sus clientes a adoptar la tecnología y la metodología de reparación de chaveteros de Belzona.

#### [Tutoriales de Belzona:](#)

Cómo reparar un chavetero agrandado

Cómo reparar un eje empleando técnicas de moldeado

Cómo reparar una fuga en curso con la malla Belzona 3D Leak Seal Mesh

Cómo reparar el borde delantero de una pala de una turbina eólica

Cómo aplicar una capa protectora en bridas mediante pulverización

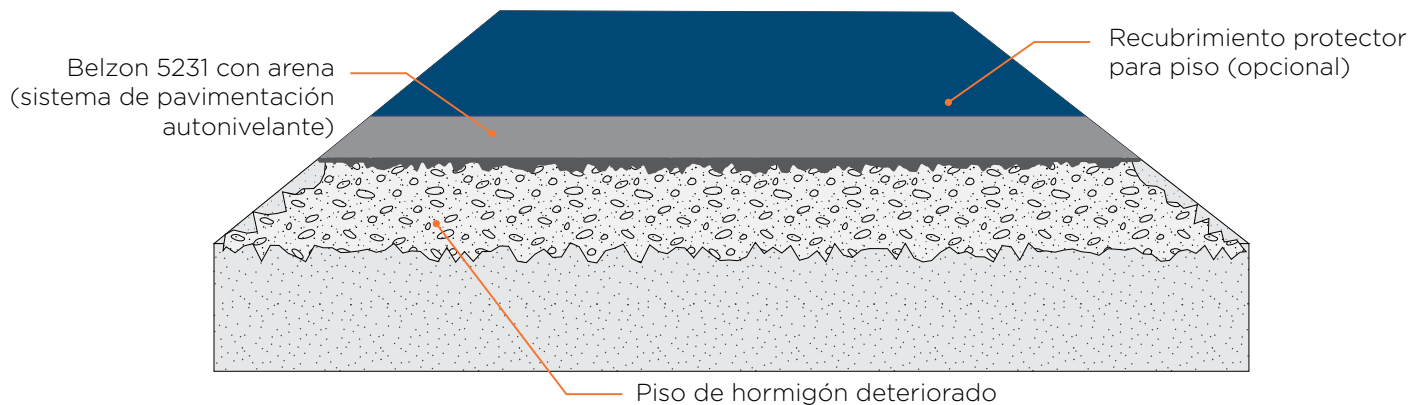
Lo nuevo en **Belzona TV**  
¡Vea! ¡Siga! ¡Comparta!

# BELZONA 5231

## SISTEMA DE PAVIMENTO AUTONIVELANTE



A nuestro Belzona 5231 se lo conoce, principalmente, como un recubrimiento diseñado para aplicaciones en pisos. Sin embargo, Belzona 5231 también puede combinarse con arena de cuarzo seca en horno a fin de crear un económico sistema de pavimento autonivelante. La idea que posibilitó este sistema surgió de Belzona Polymerics. La dirección de un hospital local tenía problemas con un pavimento autonivelante cementicio que se rompía y presentaba fallas. Por lo tanto, solicitaron un producto autonivelante capaz de repavimentar una superficie de aproximadamente 30 m<sup>2</sup> y alrededor de 3,18 mm de espesor. El producto tenía que resistir el peso de los cargadores de *pallets* que frecuentan el área y la superficie debía ser antideslizante. Se pensó en emplear la serie 4100 magma de Belzona, pero es extremadamente difícil aplicar estos productos en un espesor de 3,18 mm, si bien permiten lograr un acabado uniforme y de buena calidad en grandes superficies. Además, su aplicación en estas condiciones puede llevar mucho tiempo. Finalmente se escogió una mezcla de Belzona 5231 con arena de cuarzo seca al horno pues demostró ser una solución muy beneficiosa, rápida de aplicar, resistente y de muy buen acabado.



A continuación, se detalla el procedimiento adecuado para aplicar un sistema de pavimento autonivelante con Belzona 5231. En caso de que hubiera defectos profundos, se deberá considerar que puede ser más económico repararlos con la serie 4100 magma de Belzona. Se recomienda usar una mezcladora de paletas para mezclar el sistema, aunque también puede emplearse un potente taladro de baja velocidad con una paleta mezcladora adecuada.

1. Asegúrese de que la temperatura de aplicación sea de entre 10 °C y 30 °C (conservar el Belzona 5231 a una temperatura de entre 20 °C y 30 °C antes de la aplicación; de lo contrario, el sistema puede espesarse y no fluir adecuadamente).
2. Realice la misma preparación de la superficie que se recomienda para aplicar Belzona 5231.
3. Mezcle bien Belzona 5231 y luego agregue, de forma constante, arena de cuarzo secada al horno, de acuerdo con las proporciones recomendadas, hasta obtener una mezcla homogénea.
4. Vierta la mezcla inmediatamente en el piso preparado y no deje que quede en el balde sin removerla, para garantizar que la arena no se deposite en el fondo.
5. Extienda la mezcla con una cuchara de albañil o una llana hasta lograr el espesor deseado.
6. Use un nivelador con clavijas para distribuir el producto hasta el espesor correcto. Tenga en cuenta que inicialmente las líneas de las clavijas son visibles en el sistema, pero luego desaparecen.
7. El "gaseamiento" del sistema (formación de pequeñas burbujas en la superficie) puede comenzar apenas el producto comienza a curar. Se debe pasar un rodillo con púas por el sistema para desgasificarlo.
8. Si es necesario, aplique un revestimiento protector para pisos sobre el sistema.

Las proporciones recomendadas para este sistema autonivelante con Belzona 5231 y arena son las siguientes: 1,14 : 1 (Belzona 5231 : arena de cuarzo) por volumen. Para determinar la capacidad volumétrica, se utilizó arena de Florida Silica Sand (tamaño de partícula 30/65) y su peso fue de 1,56 kg por litro. Debe tenerse en cuenta que el peso de la arena y la capacidad volumétrica variarán en función del cuarzo utilizado. La capacidad volumétrica para el sistema usando esta arena es 1500 cm<sup>3</sup> por 1 litro de Belzona 5231 y 1,36 kg de arena de cuarzo.

La alternativa previa era emplear una mezcla semilíquida de Belzona 4111 y 4151. La proporción para esta mezcla semilíquida es de 13,175 kg de agregado Belzona 4111 y 1,375 kg de Belzona 4151 (esto es igual a la cantidad contenida en una unidad de 15 kg de Belzona 4111, que incluye 450 g de acondicionador) y 6 kg más de Belzona 4151. Tenga en cuenta que el acondicionador no es parte de la mezcla. La capacidad volumétrica teórica de esta mezcla semilíquida es de 12 200 cm<sup>3</sup>. El sistema autonivelante con Belzona 5231 y arena ofrece un ahorro de aproximadamente el 31 %, según precios en los EE. UU., cuando se compara con la mezcla semilíquida de Belzona 4111 y 4151 en base a la capacidad volumétrica.

SISTEMA	PAVIMENTO AUTONIVELANTE	MEZCLA SEMILÍQUIDA
MEZCLA DE EJEMPLO	8 L de Belzona 5231 + 7 L de arena de cuarzo secada en horno	15 kg de agregado Belzona 4111 + 6 kg de Belzona 4151
TASA DE COBERTURA (ESPESOR DE 3,2 mm) EN M <sup>2</sup>	3,78	3,84

Deben considerarse algunas cuestiones con respecto al sistema autonivelante Belzona 5231 con arena, específicamente en cuanto a la vida útil, los tiempos de curado y el espesor máximo del sistema. Cuando se vaya a aplicar el sistema autonivelante, se debe consultar la información sobre la vida útil normal y los tiempos de curado de Belzona 5231. En cuanto al espesor máximo del sistema, no se han encontrado limitaciones. Sin embargo, dado que el sistema está diseñado para la nivelación (hasta 12,7 mm de espesor), es conveniente tener en cuenta el espesor del mismo. En el caso de grandes superficies con daños localizados profundos, se recomienda rellenar primero con un compuesto de reparación de la serie 4000 de Belzona (p. ej., Belzona 4124/4154), seguido por el sistema autonivelante con Belzona 5231 y arena para cubrir cualquier defecto.

## RESOLUCIÓN DE PROBLEMAS DE REPARACIÓN DE EMERGENCIA EN EL LUGAR



Jon Ferrer



Uno de los desafíos más importantes que deben enfrentar los ingenieros de mantenimiento en muchas industrias es el escaso tiempo con el que se cuenta para efectuar reparaciones de emergencia. Los equipos que siguen funcionando con daños sin reparar pueden convertirse en un problema de seguridad y ocasionar lesiones graves. Además, el tiempo de inactividad en plantas mar adentro o en ambientes marinos puede ser perjudicial y afectar negativamente los gastos operativos generales. Para resolver estas situaciones, se han desarrollado diferentes tecnologías. Los sistemas en base epoxi, caracterizados por su alta resistencia a la compresión, firmeza y durabilidad, así como por su excelente adherencia a superficies limpias y bien preparadas, constituyen una tecnología que ha ganado mucha popularidad a lo largo del tiempo. Sin embargo, cuando se trata de reparaciones de emergencia, la preparación ideal de la superficie no siempre es posible, debido al tiempo limitado y a problemas de accesibilidad.

La nueva tecnología polimérica ha posibilitado el desarrollo de materiales en base epoxi que abordan los desafíos de la reparación de emergencia de superficies que no pueden prepararse adecuadamente, permitiendo un rápido retorno al servicio de los equipos afectados. Estos materiales son reconocidos como productos tolerantes a las superficies, y pueden aplicarse sobre superficies húmedas, contaminadas con aceite, sumergidas e incluso con alta temperatura. La posibilidad de aplicar estos materiales en entornos de alta humedad y hasta sumergidos los hace adecuados para la reparación y protección de largo plazo de estructuras en alta mar, embarcaciones, zonas de salpicadura y estructuras costeras. Estos materiales permiten reparar cascos de barcos, timones, hélices, bombas, tanques de aguas residuales y de lastre, tuberías y equipos similares sin necesidad de retirarlos del servicio mientras se trabaja en ellos.

Los productos tolerantes a las superficies permiten a los proveedores, aplicadores e ingenieros de mantenimiento reparar los equipos en una forma que antes parecía estar fuera de su alcance. Estos productos evitan periodos de inactividad innecesarios sin comprometer el rendimiento del equipo.

# Nuevos productos

## BELZONA 3412 Y BELZONA 7211



Cassia Sanada

Fiel a su compromiso de siempre servir al mercado con soluciones rentables y de alto rendimiento, Belzona acaba de presentar dos nuevos productos: **Belzona 3412** y **Belzona 7211**.

**Belzona 3412** - Membrana de encapsulamiento flexible para proteger bridas, accesorios y equipos de la humedad, el polvo y el medio ambiente.

El desarrollo de **Belzona 3412** se inició a partir del éxito de las aplicaciones de la membrana **Belzona 3411** y de la respuesta positiva de los clientes que utilizaron este producto. **Belzona 3412** sigue el mismo concepto de **Belzona 3411**. Se trata de un sistema que proporciona protección contra la corrosión externa y que, cuando se utiliza en forma conjunta con **Belzona 8411**, facilita el control y la inspección de los componentes protegidos.

La tecnología innovadora de **Belzona 3412** ofrece características adicionales:

- Se agregaron fibras a la fórmula, lo cual mejora la estructura general.
- Se incorporaron inhibidores de corrosión a la estructura del polímero.

Ventajas de **Belzona 3412**:

- Mejoras en la construcción de la película y retención del borde = más adecuado en climas calurosos
- Resistencia y durabilidad excepcionales = vida útil más prolongada
- Reducción del tiempo requerido para aplicar capas adicionales = finalización rápida del trabajo
- Resistencia mejorada ante la corrosión = soporta condiciones extremas
- Mayor resistencia al calor = aplicaciones con mayor intervalo de temperatura
- Mayor adherencia = se adhiere eficazmente a muchos tipos de superficies metálicas y pintadas
- Color naranja brillante = mejora la visibilidad por motivos de seguridad y resalta los lugares que deben abrirse e inspeccionarse
- Aplicación con pincel = se aplica fácilmente, no requiere herramientas especiales
- Pulverización\* = proceso rápido, que prolonga la vida útil de trabajo del material

\* La pistola de cartuchos se puede adquirir directamente a través de Internet, proveedores industriales y tiendas de suministros automotrices.

Haga clic [aquí](#) para ver la guía de uso: una tabla que especifica el rango de cobertura de Belzona 3412 en bridas.

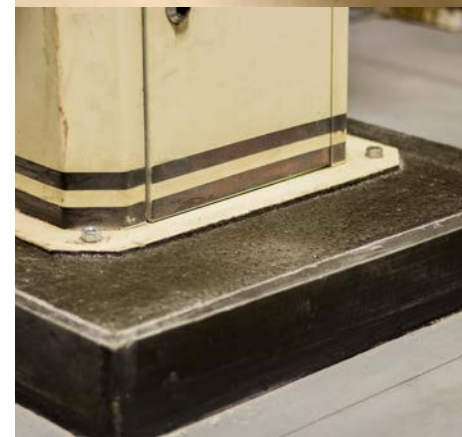
**Belzona 7211** - Sistema de lechada epoxi de vertido profundo con baja generación de calor para bases y pernos de anclaje de maquinaria.

En respuesta a las necesidades planteadas en el terreno, Belzona 7211 se ha desarrollado como lechada epoxi de vertido profundo para cimentación de maquinaria pesada como motores, compresores, bombas, molinos, trituradoras y muchos otros grandes equipos. Belzona 7211 proporciona fundaciones seguras y mantiene la alineación de los equipos. Por lo tanto, aumenta la confiabilidad y la eficiencia operativa, mientras se reduce el costo operativo y se optimiza la productividad de los equipos, beneficiando a la empresa propietaria.

Características de **Belzona 7211**:

- Sistema de tres componentes, 100 % sólidos, bajo contenido de compuestos orgánicos volátiles (COV)
- Rápido desarrollo de la resistencia mecánica
- Resistencia superior a la fluencia lenta
- Tolera las elevadas cargas dinámicas generadas por la operación de maquinaria pesada

En la **página 6** encontrará una comparación entre los sistemas de lechada de vertido profundo a base de cemento y de epoxi.



# Top 10 de actualizaciones

## PUEDE APRENDER DE LA LISTA DE MENSAJES CON TEMAS TÉCNICOS DE BELZONA

La lista de mensajes con temas técnicos de Belzona sirve como medio de comunicación entre el departamento de I+D y el departamento técnico de Belzona y su red de asesores y distribuidores. Esta lista contiene información relacionada con los últimos desarrollos de producto, lanzamiento de nuevos productos, actualizaciones y modificaciones en los documentos de los productos y muchas otras comunicaciones importantes de Belzona.

Los diez temas principales que cubre la lista de mensajes con temas técnicos de Belzona son los siguientes:

1. Lanzamiento de productos
2. Modificaciones en las fórmulas
3. Cambios en las características técnicas del producto (p. ej., resultados de nuevas pruebas)
4. Rendimiento del producto
5. Disponibilidad del producto
6. Control de calidad
7. Certificaciones
8. Envases
9. Modificaciones en la documentación del producto
10. Recomendaciones para la aplicación

Los nuevos mensajes con temas técnicos se envían a todos los distribuidores y asesores por medio del servicio de correo electrónico Mailchimp tan pronto se los produce. Además, todos los mensajes con temas técnicos quedan almacenados en la Biblioteca Electrónica de Belzona (BEL) para que pueda acceder a ellos y consultarlos toda vez que surja la necesidad:

### PASO 1

Menu:

- Admin +
- DIS +
- Product Information +
- Belzona Philosophy +
- Marketing Collateral +
- Solutions Maps +
- Training Tools +
- Application Know How +
- Technical Database -

### PASO 2

Menu:

- Admin +
- DIS +
- Product Information +
- Belzona Philosophy +
- Marketing Collateral +
- Solutions Maps +
- Training Tools +
- Application Know How +
- Technical Database -
- Belzona Approvals
- Technical Mailings
- Chemical Resistance Search Engine
- Pump Estimation Guide
- Tech. Papers & Articles

### PASO 3

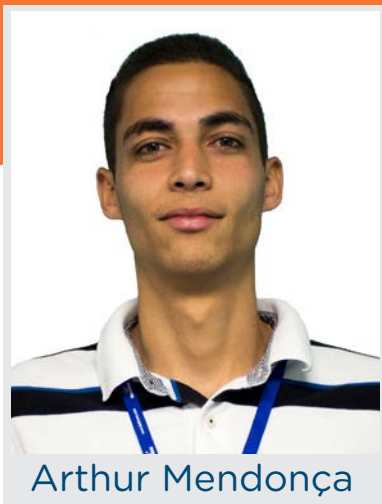
Technical Mailings Filter ALL United States keyword Refresh

### PASO 4

Technical Mailings Filter ALL United States keyword Refresh

The search returned 397 items.

#	Date	Topic(s) Covered	Article Link
424/17	31 Jul 2017	Belzona 4111 (Architectural) Packaging Withdrawal	<a href="#">View Technical Article</a>
423/17	28 Jul 2017	Belzona Cartridge Spray Gun	<a href="#">View Technical Article</a>
422/17	18 Jul 2017	Spark testing Belzona coatings	<a href="#">View Technical Article</a>
421/17	14 Jul 2017	Belzona 1111 13 NSF Certification Clarification	<a href="#">View Technical Article</a>
420/17	07 Jul 2017	Introducing Belzona 7211	<a href="#">View Technical Article</a>
419/17	13 Jun 2017	Bureau Veritas Approval	<a href="#">View Technical Article</a>
418/17	06 Jun 2017	GSS-13-Belzona Know-How System Leaflet for Precise Alignment of Equipment	<a href="#">View Technical Article</a>
417/17	05 Jun 2017	Belzona 3412	<a href="#">View Technical Article</a>



Arthur Mendonça

# LECHADAS EPOXI VERSUS LECHADAS DE CEMENTO

## ¿POR QUÉ SE RECOMIENDAN LAS DE EPOXI?

Tras la introducción de Belzona 7211 en el mercado, es importante conocer la respuesta a una pregunta común relacionada con las lechadas para las fundaciones de máquinas pesadas. ¿Por qué elegir lechadas epoxi en vez de lechadas de cemento?

A pesar de que las lechadas cementicias y las epoxis son sistemas muy diferentes, tanto en su composición química como en su rendimiento, cuando los clientes deben decidir qué sistema les conviene usar, pareciera existir solo una delgada línea entre ambas opciones. Es necesario comprender mejor las ventajas de las lechadas epoxi para poder vender con éxito nuestra nueva lechada epoxi Belzona 7211. Las ventajas de las lechadas epoxi son las siguientes:

### MENOR TIEMPO DE INACTIVIDAD

Gracias a su rápido desarrollo de resistencia mecánica, las lechadas epoxi ofrecen un retorno más rápido al servicio, en comparación con las lechadas de cemento.

### RESISTENCIA QUÍMICA

Debido a la naturaleza porosa de los materiales cementicios, nunca serán comparables a un epoxi si se toma en cuenta la resistencia a las sustancias químicas y a la corrosión. Por esto, las lechadas epoxi son más adecuadas para los entornos químicamente contaminados presentes en diferentes industrias.

### RESISTENCIA A LA COMPRESIÓN

A pesar de que ambos materiales ofrecen la resistencia a la compresión necesaria para la mayor parte de las aplicaciones industriales, los epoxis desarrollan esta propiedad mucho más rápido que el cemento. En una ventana de 24 horas, las lechadas epoxi logran desarrollar una resistencia a la compresión 3 veces mayor que la de las lechadas cementicias. Las lechadas epoxis permiten una rápida reparación y un pronto retorno al servicio.

### CONTRACCIÓN

Como las lechadas epoxi sufren una contracción mínima durante el curado, se logrará una superficie de apoyo más efectiva bajo la placa base del equipo.

### ROBUSTEZ

Las lechadas epoxi son más fuertes, más resistentes y más duraderas que las lechadas cementicias. Además, son más adecuadas para resistir las cargas estáticas y dinámicas generadas por equipos pesados.

### PERNOS DE ANCLAJE

La falla de los pernos de anclaje debido al esfuerzo de cizalladura o la tensión de tracción es habitual en la industria. Las lechadas epoxi se adecúan más a los pernos de anclaje que trabajan bajo tensiones altas y cargas pesadas.

### ADHERENCIA AL HORMIGÓN Y AL METAL

Las lechadas epoxi se adhieren mejor a los cimientos de hormigón existentes y también a la placa base de la máquina, por lo que prolongan la vida útil de la aplicación.

### COSTOS CONTRA PRECIOS

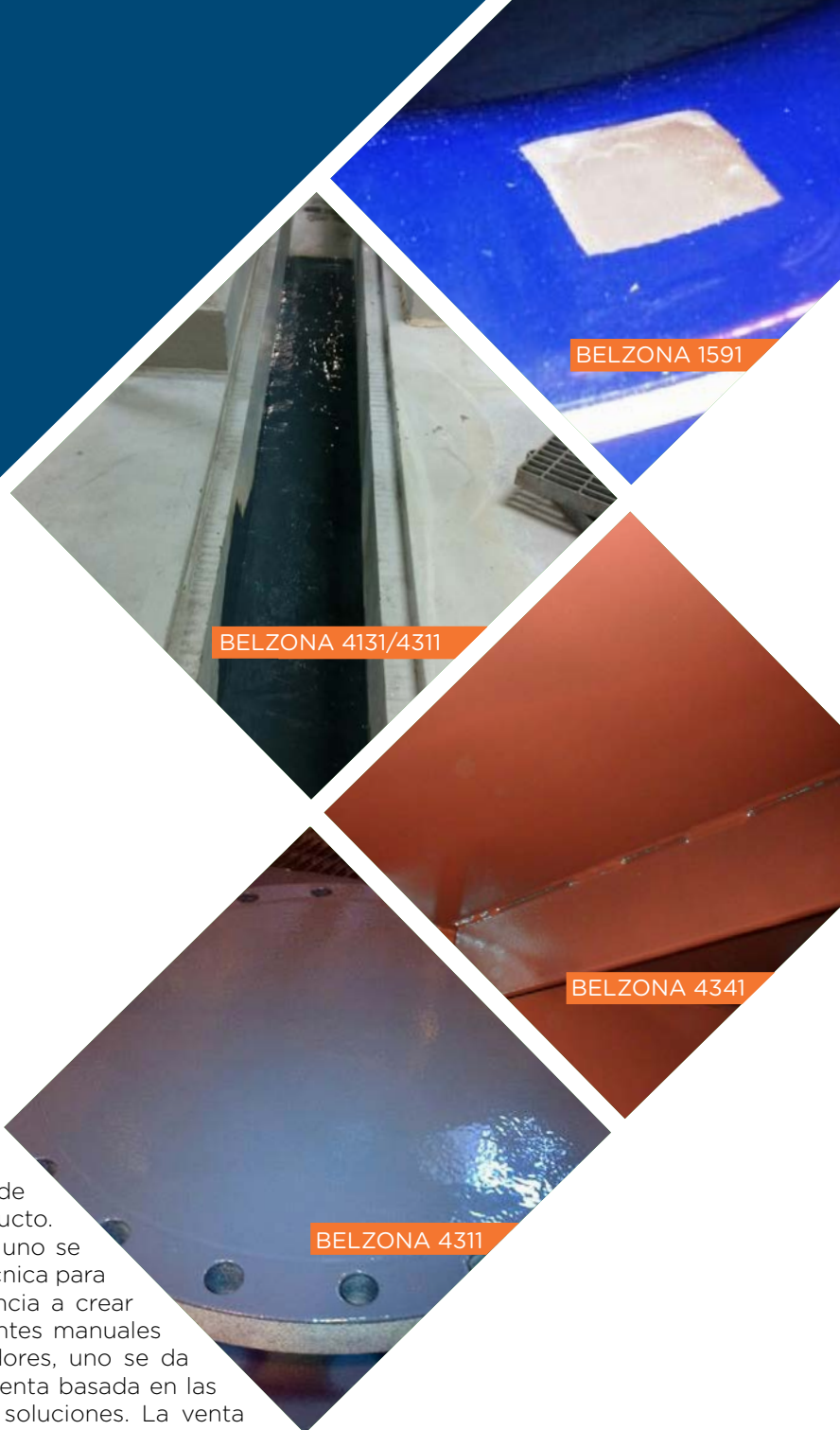
Al principio, se tiende a pensar que el precio de las lechadas epoxi es mucho más alto que el de las lechadas de cemento, considerando no solo el producto en sí sino también el encofrado, la preparación de la superficie, la limpieza, etc. Sin embargo, la inversión inicial y el esfuerzo extras se ven más que compensados, ya que las lechadas epoxi suponen menos tiempo de inactividad y proporcionan durabilidad a largo plazo y un rendimiento excepcional.

Tabla comparativa de los dos sistemas

	Fluidez estándar	Fluidez alta
Proporción de mezcla (base : endurecedor : agregado)	4,6 : 1 : 41	4,6 : 1 : 33
Vida útil	60 minutos a 15,6 °C 45 minutos a 25 °C 30 minutos a 30 °C	
Capacidad volumétrica	11 045 cm <sup>3</sup> por unidad	9630 cm <sup>3</sup> por unidad
Resistencia a la compresión (ASTM D695)	14 800 psi	13 300 psi
Módulo de compresión (ASTM D695)	6,6 x 10 <sup>5</sup> psi	6,8 x 10 <sup>5</sup> psi
Resistencia a la tracción (ASTM D638)	2800 psi	2200 psi
Resistencia a la fluencia lenta (ASTM C1181)	2,4 x 10 <sup>-4</sup> mm/mm	3,4 x 10 <sup>-4</sup> mm/mm
Pico exotérmico (ASTM D2471)	30 °C	35 °C
Caducidad	3 años	



Barry Nisill



## ¿RELACIÓN O PERSISTENCIA?

Cuando uno comienza a vender Belzona, seguramente sus colegas y su distribuidor, en algún momento le dicen que la mejor manera de vender Belzona es vender la solución y no el producto. Eso suena bastante directo. Luego, durante ITS, uno se capacita en algunas tácticas de venta, como la técnica para preguntas G. R. A. B., y siempre se hace referencia a crear relaciones con el cliente. Cuando se leen suficientes manuales de ventas y libros de capacitación para vendedores, uno se da cuenta de que todos promueven una forma de venta basada en las relaciones como el mejor enfoque para vender soluciones. La venta basada en relaciones se funda generalmente en el concepto de que construir relaciones duraderas con las personas conducirá a futuras ventas.

Se trata de una táctica de venta, cuando suficientes personas en el mercado en el que vende lo conocen, le tienen aprecio y confían en usted, las ventas son el resultado natural. La venta basada en relaciones se asienta en la autenticidad, la preocupación genuina y la honestidad. No es una técnica de ventas que uno pueda fingir si no posee esas cualidades básicas. Los humanos establecemos relaciones de manera natural. Hablamos por teléfono, tomamos un café o almorzamos, y trabajamos o jugamos juntos. Cuando usted necesita hacer una compra, llama a alguien que conoce o va a una tienda confiable que vende el producto que necesita. Si no conoce a nadie que ofrezca ese producto o servicio, averigua consultando a las personas que conoce. Así es como se dan la mayoría de los negocios. Pero lo que nadie se pregunta es: ¿qué pasa si un cliente potencial no quiere establecer una relación con un nuevo proveedor?

La respuesta es "persistencia". Si ha investigado bien y ha identificado que el cliente potencial tiene la necesidad o la oportunidad de utilizar los productos de Belzona para resolver un problema de aplicación específico, entonces sea persistente. Al final, su persistencia rendirá sus frutos. Como un ejemplo de esto, tengo una historia de cuando trabajaba en el campo e identifiqué una gran fábrica de productos químicos en una parte remota de mi territorio. Contaban con todos los equipos típicos que uno esperaría encontrar, como tanques, recipientes, tuberías, bombas, áreas de contención, edificios y estructuras... todo con potencial para una solución de Belzona. Investigué, identifiqué los mejores contactos e intenté concertar una cita. Después de varios meses, en los cuales intercambié muchas llamadas y correos electrónicos, finalmente pude visitar las instalaciones. La reunión anduvo bien y confirmó mi investigación de que había potencial para Belzona en la planta, en muchas áreas de aplicación. Pensé que había dicho y hecho lo correcto, pero las oportunidades no aparecieron. Simplemente siguieron manteniendo y reparando la planta y el equipo con diferentes técnicas, y se sentían cómodos y felices así.

Mientras transcurrían los meses continué mi relación con los contactos, pero nunca tuve la oportunidad de que utilizaran Belzona en la planta. Al final, un año después de mi primera visita y 18 meses después de comenzar a contactarlos para concertar una reunión, recibí una llamada del ingeniero de confiabilidad preguntándome si teníamos "un material para reparar un tanque dañado" y si podrían hacerse con él en ese mismo día. Ahí estaba la oportunidad tanto tiempo esperada, mi oportunidad de demostrar lo que podemos hacer. Hicimos arreglos para que fuera a visitar la planta y viera el tanque dañado. Cuando llegué a la planta, me mostraron el daño. Era una vasija del reactor revestida en vidrio y el daño era un pequeño astillado en el revestimiento, de aproximadamente 1 mm de diámetro. Después de determinar las condiciones de operación, recomendé Belzona 1591. Recuerdo que me disculpé porque el envase más pequeño era de 1 kg, y solo necesitaban unos 50 g para reparar el parche de 40 x 40 mm. "No importa" fue la respuesta del ingeniero. "Si funciona, nos va a ahorrar un montón de dinero". Funcionó, y lo hizo muy bien.

Durante esa visita vi algo de actividad en algunos tanques y pregunté qué era lo que pasaba. Estaban inspeccionando el revestimiento de teflón para detectar daños antes de comenzar la producción. Me preguntaron si vendíamos recubrimientos de teflón. Recuerdo que les dije que no, pero que podíamos venderles algo para reemplazarlo. Tres meses más tarde, y después de varias visitas y reuniones con distinto personal de la planta, reemplazamos el recubrimiento de teflón dañado en el tanque con Belzona 4311. Durante los cuatro años que transcurrieron desde esa primera venta de 1 kg, hemos revestido más tanques con Belzona 4311, Belzona 4341 y Belzona 5811. Además, se presentaron otras oportunidades, como trabajos en áreas de contención, rellenado de bases de bombas, revestimientos de bombas y reparaciones generales que, en números, equivalen a casi 200 mil dólares.

¿Este éxito se construyó a partir de la relación creada o debido a la persistencia que demostré gracias a que conocía el potencial que existía? Estoy seguro de que, de no haber tenido tanta persistencia, no habría sido capaz de crear la oportunidad inicial para permitir que la relación se desarrollara. Sepan todos los asesores, tanto los nuevos como los experimentados, que la persistencia rinde sus frutos. Las relaciones son cruciales, y cada pequeña aplicación o cada kg es igualmente importante, ya que nunca se sabe a dónde podrá llevarnos.

¡Felicitaciones por alcanzar las metas de venta de **2017!**

- Belzona Atlantic
- Belzona Caribbean
- Belzona Florida
- Novatec



# App Belzona

Información de productos y aplicaciones al alcance de su mano

SI NECESITA MÁS INFORMACIÓN, VISITE:  
[www.belzona.com/app](http://www.belzona.com/app)



## DETALLES DE LA APP BELZONA

Una vez instalada, acceda a los materiales sin conexión:

- Información del producto
- Soluciones para la industria
- Documentos técnicos
- Instrucciones de uso
- Tablas de resistencia química
- Videos

¡Descárguela ahora!

